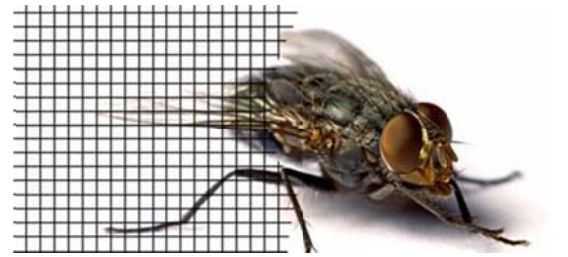




FajneOkna

... všechno fajne!



Návod pro zaměření sítě do oken:

Pro zaměření sítě do plastových oken potřebujeme zaměřit tři rozměry

Šírku a Výšku v milimetrech (v nejužším bodě po otevření okna viz. obrázek)



A tloušťku dorazu rámu

(18mm až 30mm) nejčastější rozměr je **20mm**

Tento rozměr je důležitý pro tvar a délku háčku které slouží k uchycení sítě k rámu okna (viz. obrázek)



Tloušťka dorazu rámu



Tyto tři rozměry si zapsat pro objednání

Například Š= 872mm x V= 1030mm x hl.20mm

Nyní je třeba si vybrat barvu rámu sítě :



Seznam všech dostupných dekorů:

<u>Označení renolitových fólií</u>	<u>kód</u>	<u>Označení renolitových fólií</u>	<u>kód</u>
2178-001 Golden Oak(Zlatý dub)	21	3069041 Mountain Pine	23
2178-007 Nussbaum(Ořech)	28	3152009 Stripe Douglas	29
2052-089 Eiche Dunkel	24	49198 Shogun AF	51
3118-076 Eiche natur	27	1192001 Oregon Pine	30
2065-021 Sapeli	26	3162002 Macore	52
436-3043 Cherry amaretto	22	3167004 Swamp Oak(Bahení dub)	32
436-3042 Noce Sorrento balsamico	25	3149008 Rustic Oak	31
49240 Winchester	50	3211005 Irish Oak	53

Jako další možnosti výběru jsou

- Síťovina vhodná pro alergiky na pylly , tato síť snižuje vniknutí pylu přes otevřená okna
- Síťovina odolná proti prokousnutí drobných hlodavců jako myši atd. (např. pro sklepní okna)